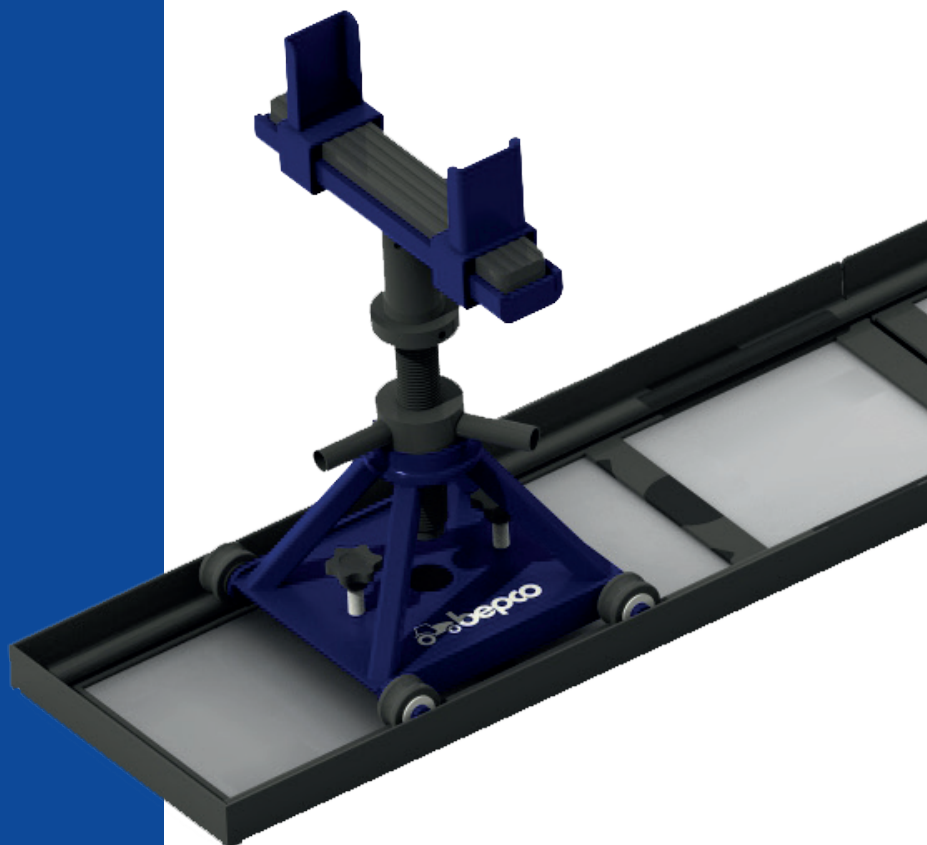


MANUEL DU SEPARATEUR TRACTEUR



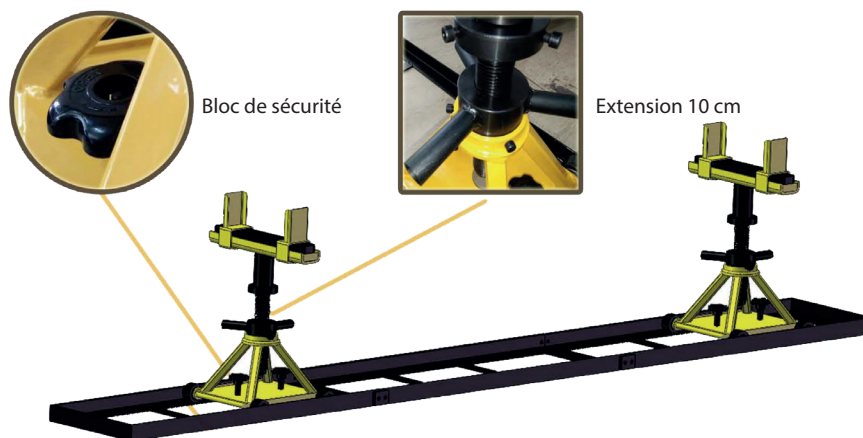
Moving forward in every field



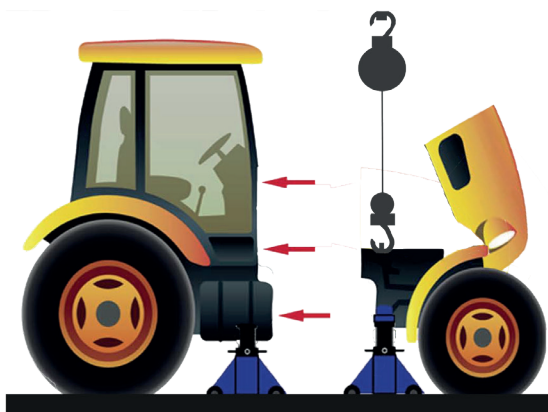
Pour découvrir la gamme complète de pièces détachées et d'accessoires Bepco, surfez sur www.bepcoparts.com

Cette publication ne peut, ni intégralement, ni partiellement, être reproduite ou diffusée (copiée, sauvegardée, etc.) sous n'importe quelle forme, soit numérique ou mécanique, sans accord de Bepco.

MANUEL D'INSTRUCTION



SEPARATEUR TRACTEUR



CATALOGUE

MANUEL D'INSTRUCTION	2
SECTION 1 – INTRODUCTION	4
1.0 SEPARATEUR TRACTEUR	
SECTION 2 – GUIDE DE SECURITE	5
2.0 AVERTISSEMENTS	
2.1 COMPRENDRE LES AVERTISSEMENTS	
2.2 INTRODUCTION GENERALE A LA SECURITE	
SECTION 3 – ID PRODUIT	8
APERCU ET SPECIFICITES	8
3.0 APERCU PRODUIT	
3.1 SPECIFICITE	
SECTION 4 – INSTALLATION	9
4.0 INSTALLATION DU RAIL COULISSANT	
4.1 INSTALLATION DES CHANDELLES	
SECTION 5 – LISTE DES PIECES	10
NOS FILIALES	11

1.0 SEPARATEUR TRACTEUR

Le tracteur est principalement divisé en 2 entre les parties de l'avant avec le capot et les parties de l'arrière avec la cabine. Le séparateur tracteur est conçu pour séparer ces 2 pièces sans effort, efficacement et en toute sécurité lors de la maintenance et de l'inspection.

A l'aide de 2 chandelles de 3T et d'une glissière supplémentaire, cela créé le mouvement qui permet de voir la partie requise du tracteur. Il y a des blocs de sécurité à la base des chandelles pour ajuster et fixer le déplacement de la partie requise. En utilisant une poignée de support pour faire pivoter la tige de réglage, la hauteur de réglage est de 370 à 604 mm. Une hauteur de 470-704 mm peut aussi être atteinte avec une rallonge de 10 cm.

CONTENTS:

- 3 mètres de glissière pour une liberté de mouvement des chandelles
- 2 chandelles pour le levage du tracteur
- 1 poignée de support pour faciliter l'utilisation des chandelles
- 2 unités ou rallonges de 10 cm lorsqu'il est nécessaire d'augmenter la hauteur de réglage.

2.0 AVERTISSEMENTS

L'opérateur doit bien comprendre les avertissements sur le produit.

Ils sont là pour souligner les précautions et informations importantes :

DANGER : attirer l'attention de l'opérateur sur les situations pouvant mettre en danger sa sécurité ou celle des autres.

Pour éviter que le moteur ne bascule, il faut le fixer avec un câble hissé.

ATTENTION : pour attirer l'attention de l'opérateur sur des situations pouvant affecter les performances du produit.

IMPORTANT : attirer l'attention de l'opérateur sur les situations qui sont importantes à garder à l'esprit.

Il est important de suivre le guide de sécurité donné par les avertissements, qui peuvent être clairement vus et trouvés sur le produit. S'il y a besoin de nouveaux avertissements, veuillez contacter dès que possible le fabricant.

LE FABRICANT N'EST RESPONSABLE D'AUCUNES MAUVAISES
CONSEQUENCES DUES A LA NEGLIGENCE DE L'OPERATEUR
OU A DE MAUVAISES UTILISATIONS.

2.1 COMPRENDRE LES AVERTISSEMENTS

Avant d'utiliser le produit, la première chose à faire est de bien comprendre les instructions suivantes :

AVANT L'OPERATION

1. Lire attentivement les instructions de fonctionnement est important pour chaque opérateur



PENDANT L'OPERATION

2. L'opérateur doit s'assurer que la capacité de la chandelle ne dépasse pas les 5T. Faites attention au fait que l'une des chandelles ne se trouve pas surchargée par rapport à l'autre.



3. Toujours utiliser le bloc de sécurité situé au bas des chandelles pour fixer les parties du tracteur sur le rail afin d'éviter tout accident.



2.2 INTRODUCTION GENERALE A LA SECURITE

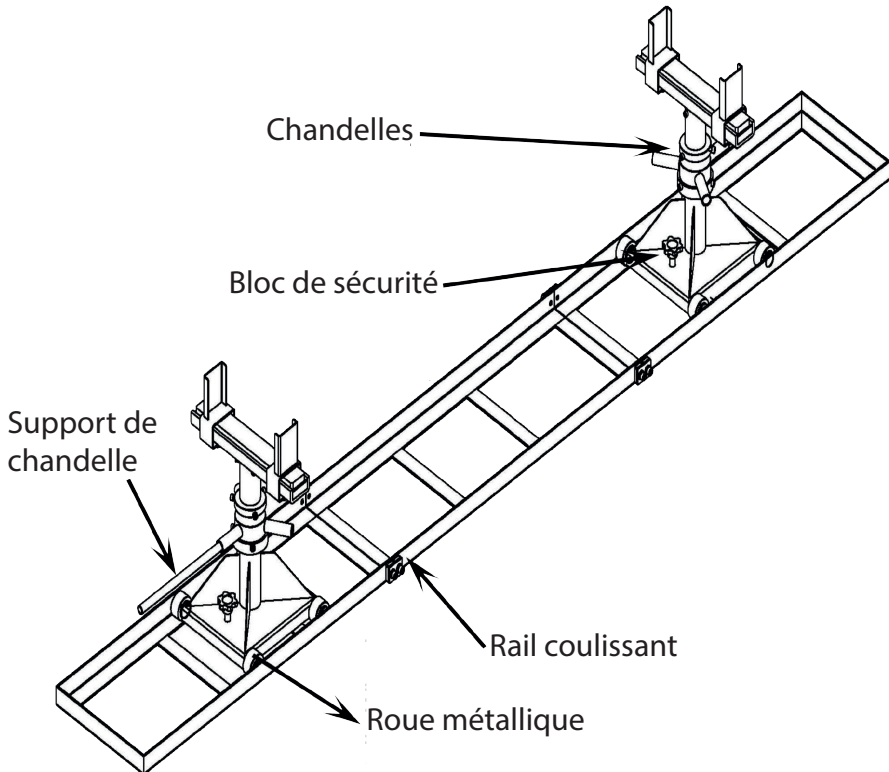
Pendant que vous utilisez le séparateur tracteur, vous devez faire très attention aux points de sécurité suivants :

- L'opérateur doit être expérimenté. Lisez ce manuel d'instruction attentivement et soyez en bonne santé afin d'éviter tous dangers pour vous-même ou pour les autres. Ne jamais utiliser le séparateur tracteur pour des tracteurs de plus de 6T. Ce qui veut dire que chaque partie sur les chandelles doit correspondre à la capacité de charge de ces dernières. Faites attention et évitez la situation où une chandelle pourrait être en surcharge pendant que l'autre est en attente de sa charge en raison du poids inégal du tracteur.
- Le séparateur tracteur doit être utilisé uniquement sur un sol plat d'atelier, sans aucun débris pouvant causer l'inclinaison du rail de glissement.
- N'oubliez pas d'utiliser les blocs de sécurité à la base des chandelles (chacun de chaque côté dans le sens du mouvement de direction) et de les fixer après avoir ajusté la partie du tracteur dans la bonne position.

SECTION 3 – ID PRODUIT

APERCU ET SPECIFICITES

3.0 APERCU PRODUIT

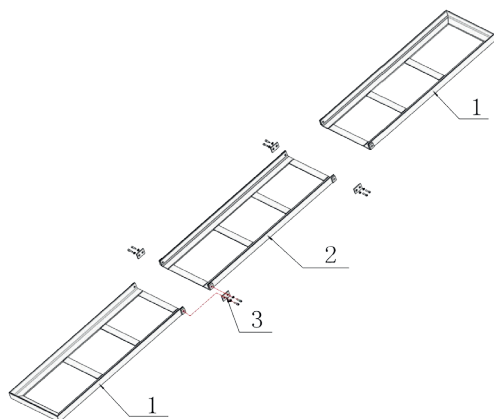


3.1 SPECIFICITES

- G.W : 80 kg ; N.W : 68 kg.
- Taille de l'emballage : 107*43*42 cm.
- Poids max supporté : 5T par chandelle.
- Hauteur mini. : 370 mm / 470 mm (avec extension).
- Hauteur maxi. : 604 mm / 704 mm (avec extension).
- Longueur : 234 mm.

SECTION 4 – INSTALLATION

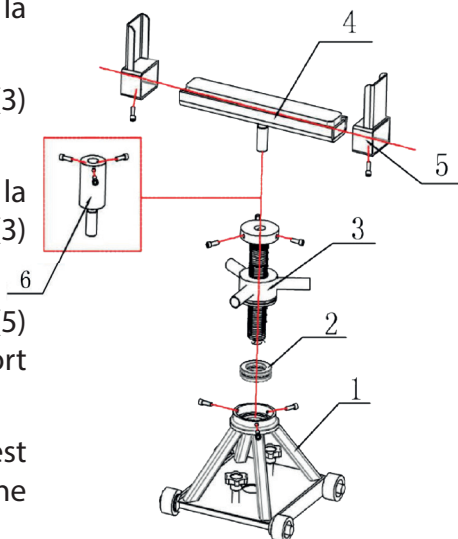
4.0 INSTALLATION DU RAIL COULISSANT



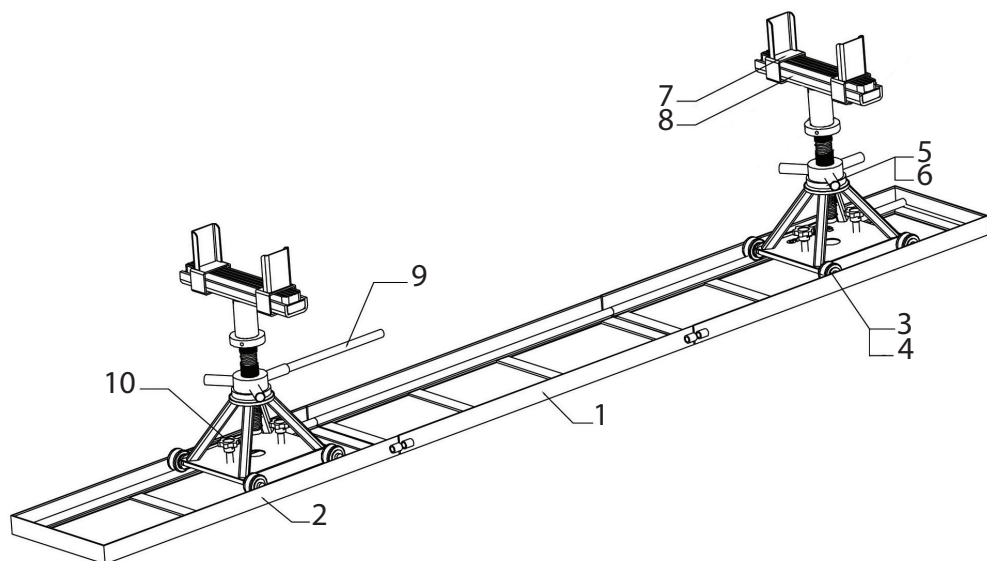
- Positionner les glissières (3 pièces) comme le montre l'image ci-contre.
- Assemblez les rails en utilisant les 3 pièces de raccordement (boulons, lisse et rondelles plastique).

4.1 INSTALLATION DES CHANDELLES

- Placez le palier lisse (2) en haut de la chandelle (1).
- Ensuite placez la tige de réglage (3) en haut
- Placez le support supérieur (4) à la verticale dans la tige de réglage (3) puis les fixer avec des boulons.
- Insérez le bloc de verrouillage (5) dans les deux extrémités du support supérieur (4).
- Une rallonge de 10 cm (6) est préparée au cas où il faudrait une extension de la hauteur.



SECTION 5 – LISTE DES PIECES



N°	REF pièce	Description
1	B106258	Rail d'extension
	B106268	Contre-écrou M10
	B106267	Vis six pans creux M10 X 70
2	B106260	Rail
3	B106265	Roue
4	B106259	Roulement de roue

N°	REF pièce	Description
5	B106261	Roulement
6	B106266	Boulon
7	B106264	Bloc de verrouillage
8	B106363	Support
9	B106262	Poignée de support
10	B106269	Bloc de calage

NOS FILIALES



 **BEPCO PARTS SA**
HERMALLE-SOUS-HUY
VILLERS-LE-BOUILLET

 **BEPCO UK LTD**
HARTLEBURY

 **BEPCO FRANCE SAS**
VILLENEUVE-SUR-LOT
JANZE
AGEN

 **BEPCO DEUTSCHLAND GmbH**


 **BEPCO NEDERLAND BV**

 **BEPCO IBÉRICA SA**
BADALONA
SANTIAGO DE COMPOSTELA
ALMENDRALEJO
DOS HERMANAS
ZARAGOZA
PAMPLONA

 **BEPCO POLAND**

 **BEPCO ROMANIA**

 **BEPCO UKRAINE**

 **TVH PARTS SOUTH AFRICA (Pty) Ltd**
HEAD OFFICE JOHANNESBURG
CAPETOWN
DURBAN
JOHANNESBURG
LICHTENBURG
PORT ELIZABETH

 **TVH AUSTRALIA PTY LTD**
HEAD OFFICE BRISBANE
ADELAIDE
BRISBANE
MELBOURNE
PERTH
SYDNEY

 **TVH NEW ZEALAND LTD**
AUCKLAND
CHRISTCHURCH

Pour découvrir la gamme complète de
pièces détachées et d'accessoires Bepco,
surfez sur **www.bepcoparts.com**



MANUEL DU SEPARATEUR TRACTEUR



Bepco est un fournisseur de pièces de rechange et d'accessoires pour le marché de l'après-vente, aptes pour l'entretien et la réparation d'équipement d'origine ("OEM"). Les références des pièces de rechange OEM sont utilisées uniquement à des fins de comparaison. Les pièces de rechange fournies ne sont pas des pièces de rechange d'origine, sauf mention contraire. Photos et illustrations servent uniquement à l'identification. Sous réserve d'erreurs (d'impression). Bepco® est une marque déposée. Toutes les ventes sont soumises aux conditions générales et particulières de vente reprises sur www.bepcoparts.com. Livraison de marchandises jusqu'à épuisement du stock.



BEPKO GROUP

Rue Chaumont, 4D • 4480 Hermalle-sous-Huy • Belgique

T +32 (0)85 24 54 00 • F +32 (0)85 24 54 50 • info.be@bepcoparts.com • www.bepcoparts.com

